

Eductores



SERIES EVAC

Eductores

Catálogo

descriptivo



Oficina de ventas:

52 (55) 5541-2405

52 (55) 5541-0679 Fax

www.airequipos.com

ventas@airequipos.com

Series EVAC

EDUCTORES

CARACTERISTICAS

Los eductores series EVAC de AirEquipos son equipos compactos y altamente efectivos para mover grandes volúmenes de aire de manera inducida.

Se fabrican en dos variantes:

- Propulsados por turbosoplador.
- Propulsados por aire comprimido.

No cuentan con partes móviles en contacto con el flujo de aire inducido

- Flexibilidad de instalación. El turbosoplador se puede acoplar directamente al eductor, o puede instalarse en una ubicación remota hasta a 15 metros de distancia del eductor.

- En manejo de aire sucio, se elimina la acumulación de residuos (grasa, aceite, hielo, etc.) en el ventilador
- Son prácticamente libres de mantenimiento
- Ideales para usarse donde se requiere de un flujo de ventilación, pero que el espacio impide la instalación de un ventilador convencional
- Para instalación fija y portátil
- Control de flujo mediante compuerta o VFD
- Flujos de extracción de hasta 40,000 pie³/minuto





APLICACIONES

- Transporte de materiales
- Ventilación de espacios confinados
- Ventilación en áreas peligrosas
- Manejo de aire y gases a altas temperaturas
- Ventilación de tanques y cisternas

INDUSTRIAS

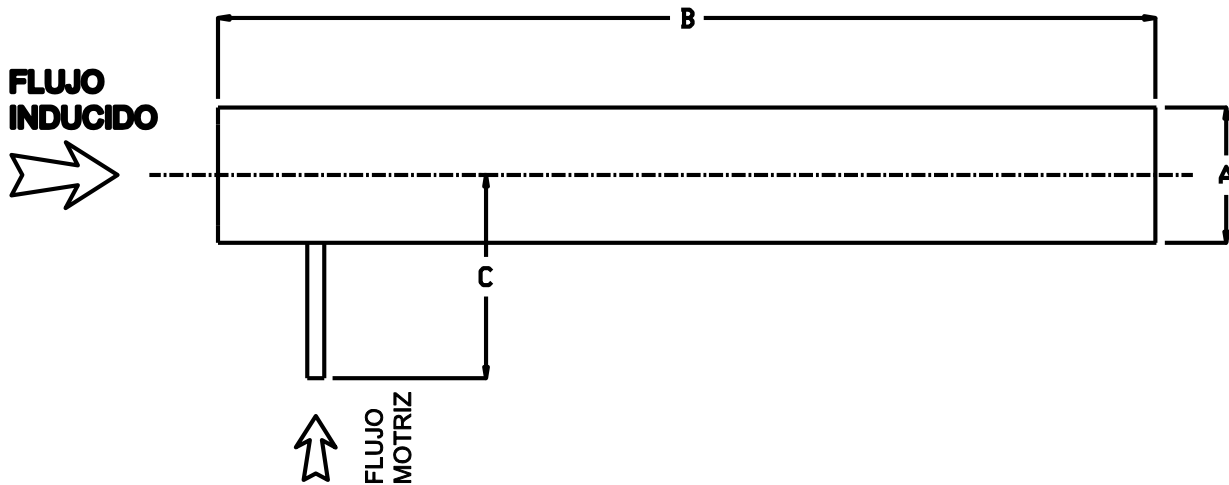
- **Alimentos**
 - * Extracción en procesos industriales de: Freído, Horneado, Congelación, Horneado por Micro Ondas, Nebulización de Aceite, Tostado y en general de aire con grasas y alta temperatura.
 - * Extracción en procesos de ahumado, lavado o empaque.
 - * Diseño sanitario en acero inoxidable para transporte neumático de productos.
 - * Transporte neumático de desperdicios de empaques o cascaras.
- **Química y Laboratorios**
 - * Manejo de gases cáusticos, calientes o ácidos.
- **Metales**
 - * Captura, transporte y depósito de recortes, piezas, sobrantes, rebabas, polvo de toda clase de metales.
 - * Transporte de piezas metálicas para su reciclado.

INDUSTRIAS (cont.)

- **Textiles**
 - * Captura, transporte y depósito de recortes, piezas, sobrantes de telas no tejidas (non wovens).
- **Plásticos**
 - * Manejo de materiales para empaque, cuentas de poli estireno, desperdicios de empaques o tiras plásticas.
- **Minería**
 - * Dispersión de humo y polvos al interior de minas.
 - * Ventilación de espacios confinados.
- **Naval**
 - * Ventilación de locales bajo cubierta.
 - * Extracción de humos y gases en operaciones de mantenimiento.



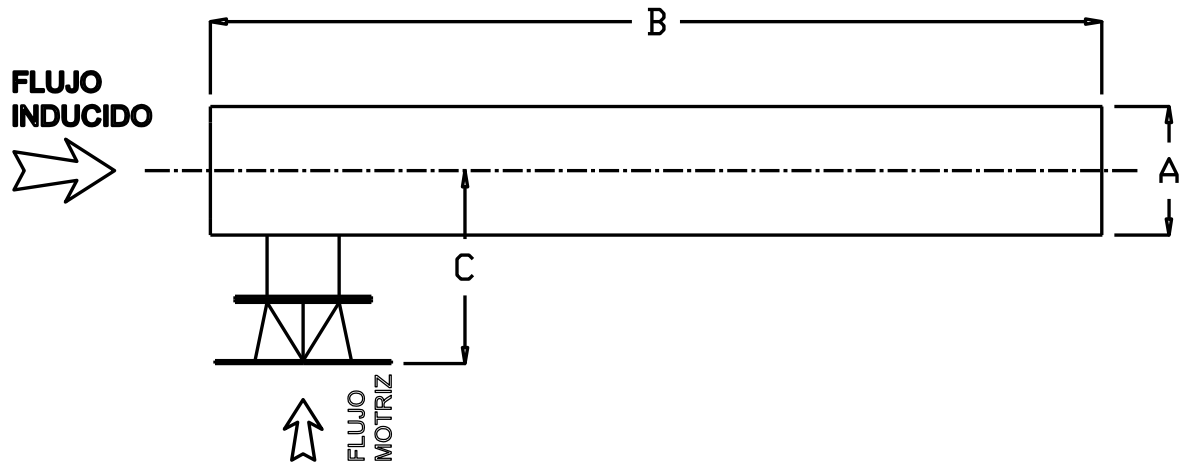
DIMENSIONES



| EDUCTOR EVAC-C PROPULSADO POR AIRE COMPRIMIDO (PULG.) | | | | | | | | |
|---|----|--------|----|-----------|-------------------------|---------------|-------------|---------------------|
| Modelo | A | B | C | Peso (kg) | Volumen de Salida (PCM) | AIRE MOTRIZ | | |
| | | | | | | Presion (PSI) | Flujo (PCM) | Conexion (pulg NPT) |
| 4C | 4 | 28 1/2 | 9 | 7 | 1150 | 90 | 150 | 1/2 |
| 6C | 6 | 42 3/4 | 10 | 11 | 3050 | 90 | 200 | 1/2 |
| 12C | 12 | 59 1/8 | 13 | 16 | 4550 | 90 | 230 | 1 |



DIMENSIONES (Cont.)



| EDUCTOR EVAC-T PROPULSADO POR TURBOSOPLADOR (PULG.) | | | | |
|---|---|--------|--------|-----------|
| Modelo | A | B | C | Peso (kg) |
| T5 | 5 | 36 | 7 1/2 | 12 |
| T6 | 6 | 48 1/8 | 9 | 14 |
| T7 | 7 | 50 1/4 | 10 1/2 | 16 |
| T8 | 8 | 57 1/2 | 12 | 19 |



Como parte de nuestros procesos de mejora continua, nuestras especificaciones se encuentran sujetas a cambio sin previo aviso

ESTA PAGINA
SE DEJO
EN BLANCO
INTENCIONALMENTE



Contacto

(55) 5541-2405

(55) 5541-0679

ventas@airequipos.com

MAR 2015